

สรุปผลการเบิกจ่ายงบดำเนินงานสนับสนุนสำนักงานสาธารณสุขอำเภอ ปังบประมาณ ๒๕๖๒
สิ้นสุดไตรมาส ๒

สำนักงานสาธารณสุขอำเภอเขียงกลาง จังหวัดน่าน

◇ การเบิกจ่ายงบประมาณสนับสนุนภารกิจพื้นฐานสำนักงานสาธารณสุขอำเภอเขียงกลาง ปังบประมาณ ๒๕๖๒◇

◇ผลการดำเนินงาน

สำนักงานสาธารณสุขอำเภอเขียงกลาง ได้รับการจัดสรรงบประมาณสนับสนุนภารกิจพื้นฐานสำนักงานสาธารณสุขอำเภอ ปังบประมาณ ๒๕๖๒ เป็นจำนวนเงินทั้งสิ้น ๒๖๕,๐๐๐.๐๐ โดยสัดส่วนการประมาณการตามแผนการใช้จ่าย ดังนี้

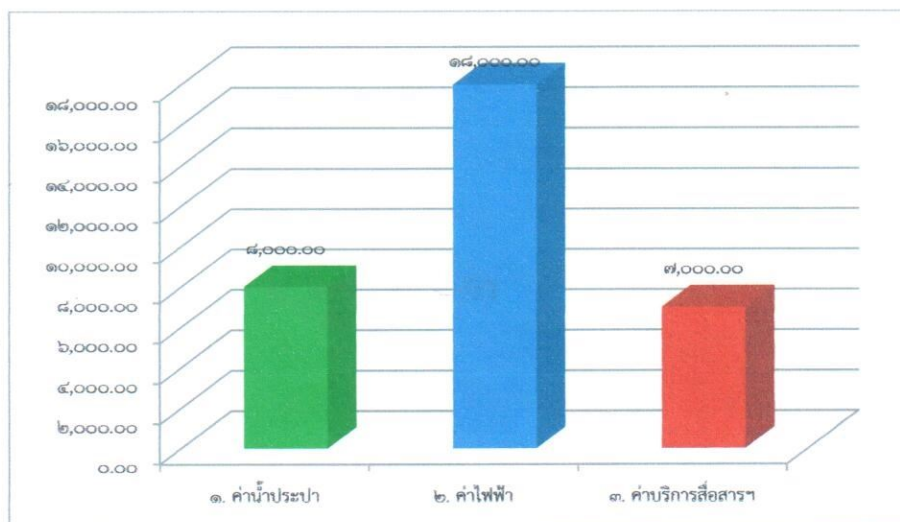
๑. หมวดสาธารณูปโภค ค่าน้ำประปา วงเงิน ๘,๐๐๐.๐๐ บาท , ค่าไฟฟ้า วงเงิน ๑๘,๐๐๐.๐๐ บาท , ค่าบริการสื่อสารฯ วงเงิน ๗,๐๐๐.๐๐ บาท รวมวงเงินทั้งสิ้น ๓๓,๐๐๐.๐๐ บาท คิดเป็นร้อยละ ๑๒.๔๕ ของงบประมาณที่ได้รับจัดสรรทั้งหมด
๒. หมวดวัสดุ ค่าวัสดุสำนักงาน วงเงิน ๔๕,๐๐๐.๐๐ บาท , ค่าวัสดุคอมพิวเตอร์ วงเงิน ๗๐,๐๐๐.๐๐ บาท , ค่าวัสดุงานบ้านงานครัว วงเงิน ๑๕,๐๐๐.๐๐ บาท , ค่าน้ำมันเชื้อเพลิง วงเงิน ๕๕,๐๐๐.๐๐ บาท รวมวงเงินทั้งสิ้น ๑๘๕,๐๐๐.๐๐ บาท คิดเป็นร้อยละ ๖๙.๘๑ ของงบประมาณที่ได้รับจัดสรรทั้งหมด
๓. หมวดใช้สอย ค่าซ่อมยานพาหนะ วงเงิน ๒๗,๐๐๐.๐๐ บาท , ค่าซ่อมครุภัณฑ์คอมพิวเตอร์ วงเงิน ๕,๐๐๐.๐๐ บาท , ค่าใช้จ่ายไปราชการ ๑๕,๐๐๐.๐๐ บาท รวมวงเงินทั้งสิ้น ๔๗,๐๐๐.๐๐ บาท คิดเป็นร้อยละ ๑๗.๗๔ ของงบประมาณที่ได้รับจัดสรรทั้งหมด

รายละเอียดตาม ตารางที่ ๑

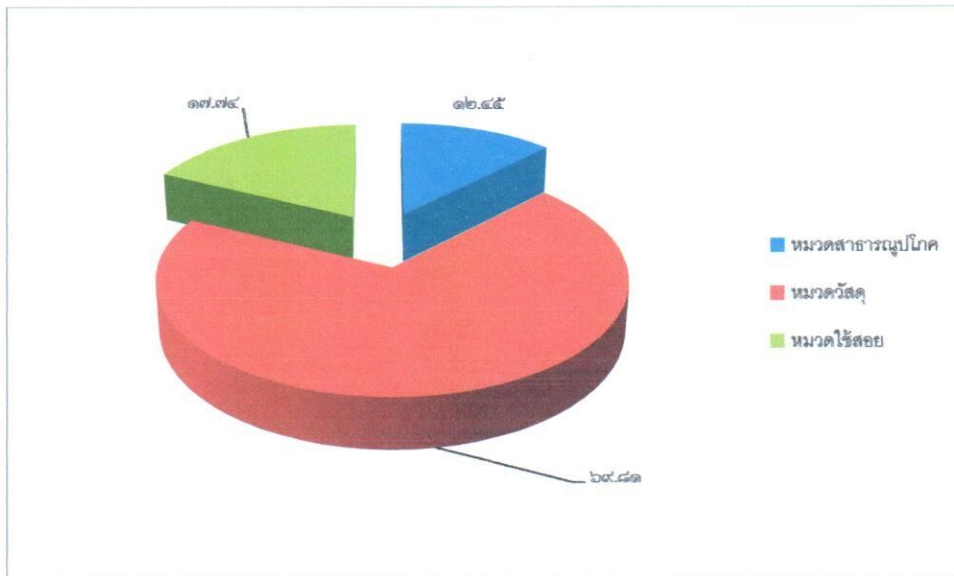
ตารางที่ ๑ แสดงร้อยละของการประมาณการค่าใช้จ่ายงบดำเนินงาน ประจำปีงบประมาณ ๒๕๖๒ แยกตามหมวด
รายจ่าย

หมวดรายจ่าย	รายการ	วงเงินประมาณการตาม แผน	ร้อยละของวงเงินที่ได้รับ จัดสรร
- หมวดสาธารณูปโภค	๑. ค่าน้ำประปา	๘,๐๐๐.๐๐	
	๒. ค่าไฟฟ้า	๑๘,๐๐๐.๐๐	
	๓. ค่าบริการสื่อสารฯ	๗,๐๐๐.๐๐	
(๑) รวมวงเงินหมวดสาธารณูปโภค		๓๓,๐๐๐.๐๐	๑๒.๔๕
- หมวดวัสดุ	๑. วัสดุสำนักงาน	๔๕,๐๐๐.๐๐	
	๒. วัสดุคอมพิวเตอร์	๗๐,๐๐๐.๐๐	
	๓. วัสดุงานบ้านงานครัว	๑๕,๐๐๐.๐๐	
	๔. น้ำมันเชื้อเพลิง	๕๕,๐๐๐.๐๐	
(๒) รวมวงเงินหมวดวัสดุ		๑๘๕,๐๐๐.๐๐	๖๙.๘๑
- หมวดใช้สอย	๑. ค่าซ่อมยานพาหนะ	๒๗,๐๐๐.๐๐	
	๒. ค่าซ่อมครุภัณฑ์ คอมพิวเตอร์	๕,๐๐๐.๐๐	
	๓. ค่าใช้จ่ายไปราชการ	๑๕,๐๐๐.๐๐	
(๓) รวมวงเงินหมวดใช้สอย		๔๗,๐๐๐.๐๐	๑๗.๗๔
รวมวงเงิน(๑)+(๒)+(๓)		๒๖๕,๐๐๐.๐๐	๑๐๐

แผนภูมิที่ ๑ แสดงจำนวนเงินรายจ่ายหมวดสาธารณูปโภควงเงินตามแผน จำแนกตามประเภทรายการจ่าย
ปีงบประมาณ ๒๕๖๒



แผนภูมิที่ ๔ แสดงร้อยละของรายจ่ายหมวดรายจ่ายวงเงินตามแผน จำนวนตามหมวดรายจ่าย ปีงบประมาณ ๒๕๖๒



สิ้นสุดไตรมาส ๒ สำนักงานสาธารณสุขอำเภอเชียงกลาง ได้ดำเนินการเบิกจ่ายงบประมาณในหมวดต่างๆ ดังนี้

๑. หมวดสาธารณูปโภค มีวงเงินการเบิกจ่าย ค่าน้ำประปา ๓,๔๐๕.๘๑ บาท , ค่าไฟฟ้า ๖,๘๗๗.๗๙ บาท , ค่าบริการสื่อสารฯ ๕,๕๕๔.๕๙ บาท คิดเป็นร้อยละ ของวงเงินที่ประมาณการตามแผนในแต่ละรายการ เท่ากับ ๔๒.๕๗ , ๓๘.๒๑ และ ๗๙.๓๕ ตามลำดับ รวมวงเงินเบิกจ่ายในหมวดสาธารณูปโภคทั้งสิ้น ๑๕,๘๓๘.๑๙ บาท คิดเป็นร้อยละ ๔๗.๙๙ ของงบประมาณตามแผน
๒. หมวดวัสดุ มีวงเงินการเบิกจ่าย ค่าวัสดุสำนักงาน ๒๑,๒๑๗.๐๐ บาท , ค่าวัสดุคอมพิวเตอร์ ๔๓,๘๙๒.๐๐ บาท , ค่าวัสดุงานบ้านงานครัว ๙,๐๘๕.๐๐ บาท , ค่าน้ำมันเชื้อเพลิง วงเงิน ๑๐,๗๐๐.๐๐ บาท คิดเป็น ร้อยละ ของวงเงินที่ประมาณการตามแผนในแต่ละรายการ เท่ากับ ๔๗.๑๕ , ๖๒.๗๐ , ๖๐.๕๗ และ ๑๙.๔๕ ตามลำดับ รวมวงเงินเบิกจ่ายในหมวดวัสดุทั้งสิ้น ๘๔,๘๙๔.๐๐ บาท คิดเป็นร้อยละ ๔๕.๘๙ ของงบประมาณตามแผน
๓. หมวดใช้สอย มีวงเงินการเบิกจ่าย ค่าใช้จ่ายไปราชการ ๓,๕๓๖.๐๐ บาท คิดเป็นร้อยละ ของวงเงินที่ ประมาณการตามแผน เท่ากับ ๒๓.๕๗ สำหรับค่าซ่อมยานพาหนะและซ่อมครุภัณฑ์คอมพิวเตอร์ ไม่มีการ เบิกจ่าย รวมวงเงินเบิกจ่ายในหมวดใช้สอยทั้งสิ้น ๓,๕๓๖.๐๐ บาท คิดเป็นร้อยละ ๗.๕๒ ของ งบประมาณตามแผน

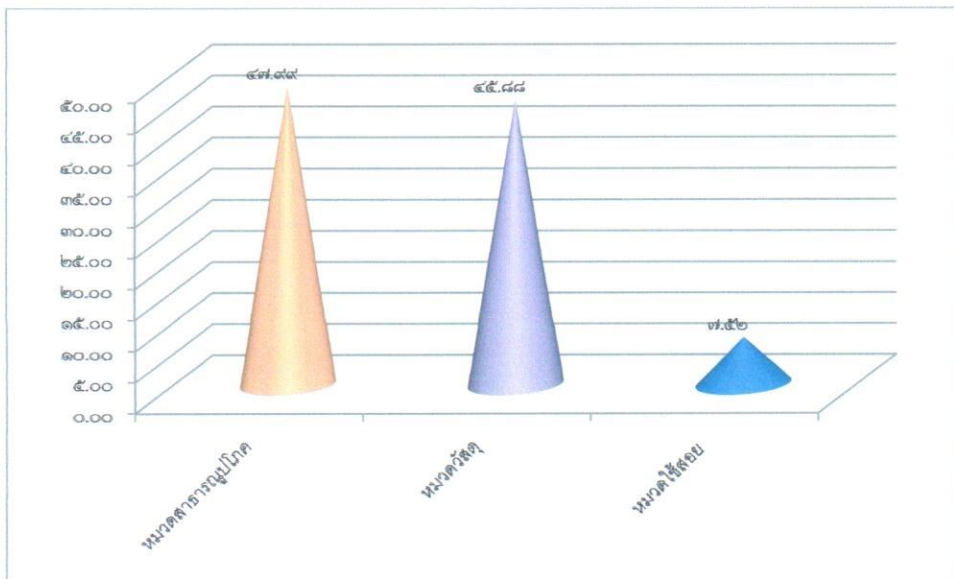
รวมวงเงินที่เบิกจ่ายทุกหมวด รวมทั้งสิ้น ๑๐๔,๒๖๘.๑๙ บาท คิดเป็นร้อยละ ๓๙.๓๕ ของ งบประมาณที่ได้รับจัดสรรทั้งหมด

รายละเอียดตาม ตารางที่ ๒

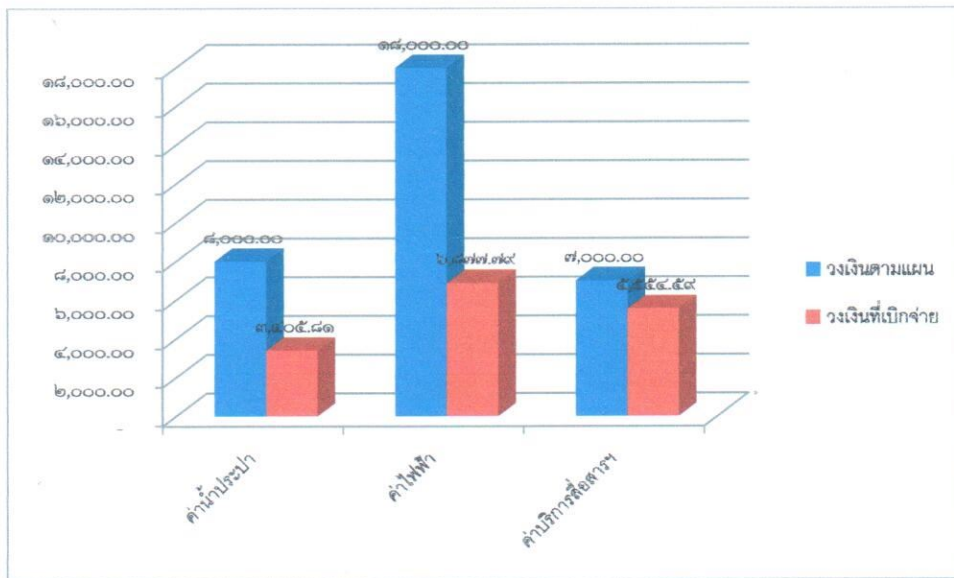
ตารางที่ ๒ แสดงร้อยละของการเบิกจ่ายงบประมาณ ตามแผนประมาณการ งบดำเนินงาน ประจำปีงบประมาณ ๒๕๖๒ แยกตามหมวดรายจ่าย และรายการในแต่ละหมวด

หมวดรายจ่าย	รายการ	วงเงินตามแผน	วงเงินที่เบิกจ่าย	คิดเป็นร้อยละของวงเงินตามแผน	
				รายการ/ หมวด	ที่ได้รับจัดสรร
- หมวด สาธารณูปโภค	๑. ค่าน้ำประปา	๘,๐๐๐.๐๐	๓,๔๐๕.๘๑	๔๒.๕๗	
	๒. ค่าไฟฟ้า	๑๘,๐๐๐.๐๐	๖,๘๗๗.๗๙	๓๘.๒๑	
	๓. ค่าบริการสื่อสารฯ	๗,๐๐๐.๐๐	๕,๕๕๔.๕๙	๗๙.๓๕	
(๑) รวมวงเงินหมวดสาธารณูปโภค		๓๓,๐๐๐.๐๐	๑๕,๘๓๘.๑๙	๔๗.๙๙	๕.๙๘
- หมวดวัสดุ	๑. วัสดุสำนักงาน	๔๕,๐๐๐.๐๐	๒๑,๒๑๗.๐๐	๔๗.๔๕	
	๒. วัสดุ คอมพิวเตอร์	๗๐,๐๐๐.๐๐	๔๓,๘๙๒.๐๐	๖๒.๘๓	
	๓. วัสดุงานบ้าน งานครัว	๑๕,๐๐๐.๐๐	๙,๐๘๕.๐๐	๖๐.๕๗	
	๔. วัสดุเชื้อเพลิง	๕๕,๐๐๐.๐๐	๑๐,๗๐๐.๐๐	๑๙.๔๕	
(๒) รวมวงเงินหมวดวัสดุ		๑๘๕,๐๐๐.๐๐	๘๔,๘๙๔.๐๐	๔๕.๘๙	๓๒.๐๔
- หมวดใช้สอย	๑. ค่าซ่อม ยานพาหนะ	๒๗,๐๐๐.๐๐	๐.๐๐	๐.๐๐	
	๒. ค่าซ่อม ครุภัณฑ์ คอมพิวเตอร์	๕,๐๐๐.๐๐	๐.๐๐	๐.๐๐	
	๓. ค่าใช้จ่ายไป ราชการ	๑๕,๐๐๐.๐๐	๓,๕๓๖.๐๐	๒๓.๕๗	
(๓) รวมวงเงินหมวดใช้สอย		๔๗,๐๐๐.๐๐	๓,๕๓๖.๐๐	๗.๕๒	๑.๓๓
รวมวงเงิน(๑)+(๒)+(๓)		๒๖๕,๐๐๐.๐๐	๑๐๔,๒๖๘.๑๙	-	๓๙.๓๕

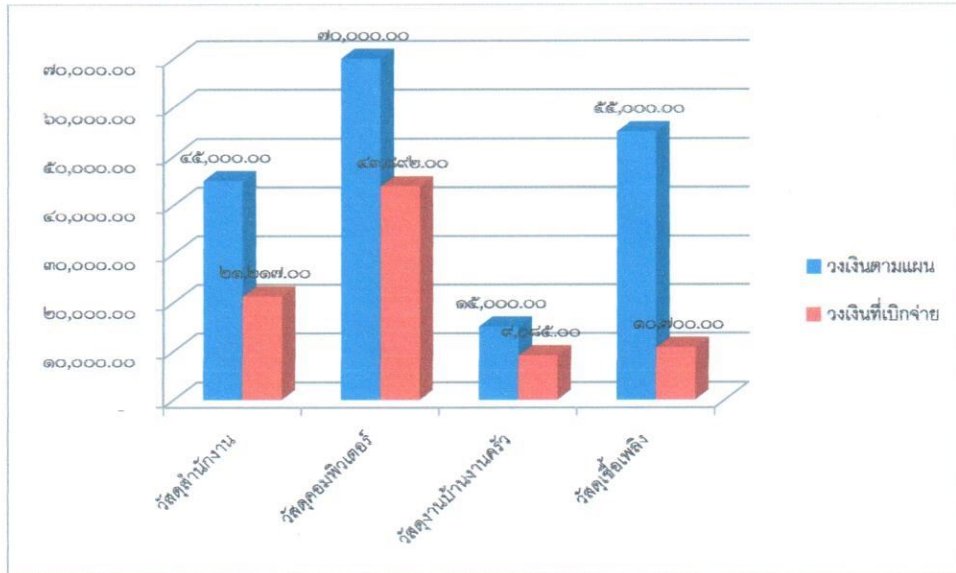
แผนภูมิที่ ๕ แสดงร้อยละการเบิกจ่ายงบประมาณ ตามแผนประมาณการ กิ่งงบดำเนินงาน ประจำปีงบประมาณ ๒๕๖๒ แยกตามหมวดรายจ่าย



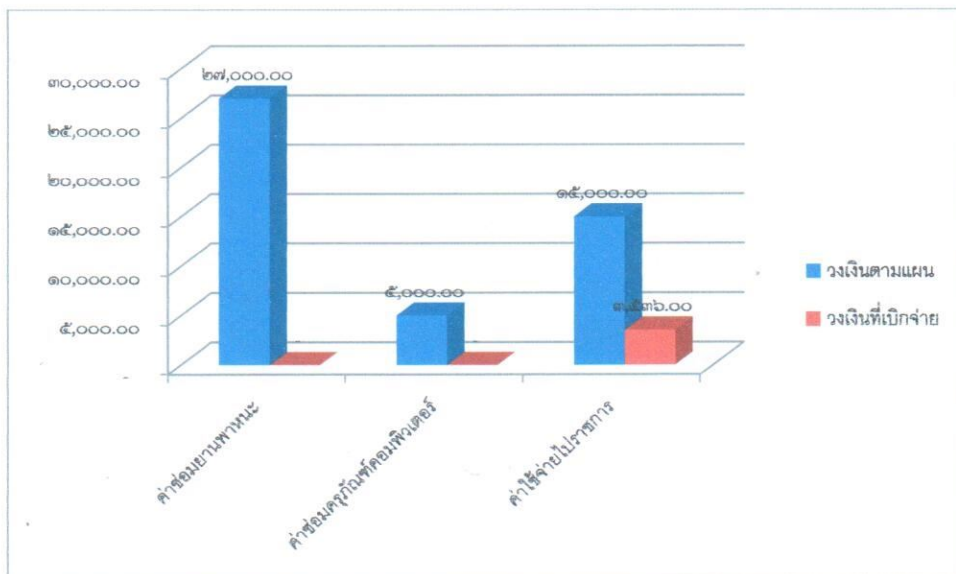
แผนภูมิที่ ๖ แสดงจำนวนเงินการเบิกจ่ายงบประมาณ ตามแผนประมาณการ งบดำเนินงาน ประจำปีงบประมาณ ๒๕๖๒ แยกตามหมวดรายจ่ายค่าสาธารณูปโภค



แผนภูมิที่ ๗ แสดงจำนวนเงินการเบิกจ่ายงบประมาณ ตามแผนประมาณการ งบดำเนินงาน ประจำปีงบประมาณ ๒๕๖๒ แยกตามหมวดรายจ่ายค่าวัสดุ



แผนภูมิที่ ๘ แสดงจำนวนเงินการเบิกจ่ายงบประมาณ ตามแผนประมาณการ งบดำเนินงาน ประจำปีงบประมาณ ๒๕๖๒ แยกตามหมวดรายจ่ายค่าใช้สอย



สรุปผลการใช้จ่ายงบประมาณดำเนินงานสำหรับสำนักงานสาธารณสุขอำเภอ ประจำปีงบประมาณ ๒๕๖๒ สิ้นสุดไตรมาส ๒
สำนักงานสาธารณสุขอำเภอเขียงกลาง จังหวัดน่าน

ลำดับ	รายการ	ประมาณการใช้ ปีงบประมาณ ๒๕๖๒	คิดเป็น ร้อยละ (ของ งบประมาณ ที่ได้รับ)	อัตราการใช้จ่ายจริงแต่ละรายการ			
				ไตรมาส ๑	ไตรมาส ๒	รวมทั้งสิ้น	ร้อยละ
๑	ค่าน้ำประปา - งบดำเนินงาน	๘,๐๐๐.๐๐	๓.๐๒	๒,๗๔๒.๔๑	๖๖๓.๔๐	๓,๔๐๕.๘๑	๔๒.๕๗
๒	ค่ากระแสไฟฟ้า - งบดำเนินงาน	๑๘,๐๐๐.๐๐	๖.๗๙	๓,๗๔๘.๔๗	๓,๑๒๙.๓๒	๖,๘๗๗.๗๙	๓๘.๒๑
๓	ค่าสื่อสารและโทรคมนาคม - งบดำเนินงาน	๗,๐๐๐.๐๐	๒.๖๔	๒,๗๕๙.๐๐	๒,๗๙๕.๕๙	๕,๕๕๔.๕๙	๗๙.๓๕
๔	ค่าวัสดุเชื้อเพลิงและหล่อลื่น - งบดำเนินงาน	๕๕,๐๐๐.๐๐	๒๐.๗๕	-	๑๐,๗๐๐.๐๐	๑๐,๗๐๐.๐๐	๑๙.๔๕
๕	ค่าวัสดุสำนักงาน - งบดำเนินงาน	๔๕,๐๐๐.๐๐	๑๖.๙๘	-	๒๑,๒๑๗.๐๐	๒๑,๒๑๗.๐๐	๔๗.๑๕
๖	ค่าวัสดุคอมพิวเตอร์ - งบดำเนินงาน	๗๐,๐๐๐.๐๐	๒๖.๔๒	-	๔๓,๘๙๒.๐๐	๔๓,๘๙๒.๐๐	๖๒.๗๐
๗	ค่าวัสดุงานบ้านงานครัว - งบดำเนินงาน	๑๕,๐๐๐.๐๐	๕.๖๖	-	๙,๐๘๕.๐๐	๙,๐๘๕.๐๐	๖๐.๕๗
๘	ค่าซ่อมบำรุงครุภัณฑ์ - งบดำเนินงาน	๕,๐๐๐.๐๐	๑.๘๙	-	-	-	๐.๐๐
๙	ค่าซ่อมบำรุงยานพาหนะ - งบดำเนินงาน	๒๗,๐๐๐.๐๐	๑๐.๑๙	-	-	-	๐.๐๐
๑๐	ค่าใช้จ่าย (ใช้จ่ายไปราชการ) - งบดำเนินงาน	๑๕,๐๐๐.๐๐	๕.๖๖	๓,๕๓๖.๐๐	-	๓,๕๓๖.๐๐	๒๓.๕๗
		๒๖๕,๐๐๐.๐๐		๑๒,๗๘๕.๘๘	๙๑,๔๘๒.๓๑	๑๐๔,๒๖๘.๑๙	๓๙.๓๕


(นางสุธิ บรมสุข)

เจ้าพนักงานสาธารณสุขชำนาญงาน

ผู้รายงาน


(นายชูชีพ ปัญญาณะ)

สาธารณสุขอำเภอเขียงกลาง

(ถ้าเนา) แผนประมาณการใช้จ่ายงบดำเนินงานสำหรับสำนักงานสาธารณสุขอำเภอ ประจำปีงบประมาณ 2562

สำนักงานสาธารณสุขอำเภอเชิงกลาง จังหวัดน่าน

ลำดับ	รายการ	ข้อมูลการซื้อของหลัง			ประมาณการใช้ ปีงบประมาณ 2562	อัตราการเซจึง				หมายเหตุ
		2559	2560	2561		ไตรมาส 1	ไตรมาส 2	ไตรมาส 3	ไตรมาส 4	
1	ค่าน้ำประปา - งบดำเนินงาน	2,778.79	4,389.05	6914.44	8,000.00					
2	ค่ากระแสไฟฟ้า - งบดำเนินงาน	18,766.41	14,993.46	16,690.61	18,000.00					
3	ค่าสื่อสารและโทรคมนาคม - งบดำเนินงาน	14,212.76	5,601.23	8,457.94	7,000.00					
4	ค่าวัสดุเชื้อเพลิงและหล่อลื่น - งบดำเนินงาน	46,000.00	47,000.00	46540	55,000.00					
5	ค่าวัสดุสำนักงาน - งบดำเนินงาน	84,674.00	92,299.00	47,780.00	45,000.00					
6	ค่าวัสดุคอมพิวเตอร์ - งบดำเนินงาน	115,516.00	145,214.00	90,047.00	70,000.00					
7	ค่าวัสดุงานบ้านงานครัว - งบดำเนินงาน	23,770.00	25,635.00	17,933.00	15,000.00					
8	ค่าซ่อมบำรุงครุภัณฑ์ - งบดำเนินงาน	-	4,450.00	-	5,000.00					
9	ค่าซ่อมบำรุงยานพาหนะ - งบดำเนินงาน	54,000.00	31,990.00	21,700.00	27,000.00					
10	ค่าใช้จ่ายไปราชการ - งบดำเนินงาน	24,400.00	9,094.00	16,735.00	15,000.00					
					265,000.00					

ลงชื่อ  ผู้อนุมัติ

(นายสุชีพ ปัญญาณะ)

สาธารณสุขอำเภอเชิงกลาง