

<b>วิธีการปฏิบัติการจัดซื้อจัดจ้างและการบริหารพัสดุภาครัฐ</b>
ชื่อหน่วยงาน : สำนักงานสาธารณสุขอำเภอเชียงกลาง จังหวัดน่าน
ชื่องาน/โครงการ/กิจกรรม : งานพัสดุ
วัตถุประสงค์ : เพื่อให้การปฏิบัติเกี่ยวกับการจัดซื้อจัดจ้างและการบริหารพัสดุภาครัฐให้เป็นไปตามกฎหมายและระเบียบที่กำหนด

### แนวทางการปฏิบัติงานด้านการจัดซื้อจัดจ้างและการบริหารพัสดุภาครัฐ

๑. การจัดซื้อจัดจ้าง หมายถึง การดำเนินการเพื่อให้ได้มาซึ่งพัสดุโดยการซื้อ จ้าง เช่า แลกเปลี่ยน หรือโดยนิกรรมอื่นตามกำหนดในกฎกระทรวง

๒. พักตร์ หมายถึง สินค้า งานบริการ งานก่อสร้าง งานจ้างที่ปรึกษาและงานจ้างออกแบบหรือควบคุมงานก่อสร้าง รวมทั้งการดำเนินการอื่นตามที่กำหนดในกฎกระทรวง

สินค้า หมายความว่า วัสดุ ครุภัณฑ์ ที่ดิน สิ่งปลูกสร้าง และทรัพย์สินอื่นใด รวมทั้งงานบริการที่รวมอยู่ในสินค้านั้นด้วย แต่มูลค่าของงานบริการต้องไม่สูงกว่ามูลค่าของสินค้านั้น

งานบริการ หมายความว่า งานจ้างบริการ งานจ้างทำของและการรับขนตามประมวลกฎหมายแพ่งและพาณิชย์จากบุคคลธรรมดาหรือนิติบุคคล แต่ไม่หมายความถึงการจ้างลูกจ้างของหน่วยงานของรัฐ การรับขนในการเดินทางไปราชการหรือไปปฏิบัติงานของหน่วยงานของรัฐงานจ้างที่ปรึกษา งานจ้างออกแบบหรือควบคุมงานก่อสร้าง และการจ้างแรงงานตามประมวลกฎหมายแพ่งและพาณิชย์

งานก่อสร้าง หมายความว่า งานก่อสร้างอาคาร งานก่อสร้างสาธารณูปโภค หรือสิ่งปลูกสร้างอื่นใดและซ่อมแซม ต่อเติม ปรับปรุง รื้อถอน หรือการกระทำอื่นที่มีลักษณะทำนองเดียวกันต่ออาคารสาธารณูปโภค หรือสิ่งปลูกสร้างดังกล่าว รวมทั้งสิ่งก่อสร้างอื่น ๆ ซึ่งสร้างขึ้นเพื่อประโยชน์ใช้สอยสำหรับอาคารนั้น ๆ เช่น เสาธง รั้ว ท่อระบายน้ำ หอถังน้ำ ถนน ประปา ไฟฟ้า หรือสิ่งอื่น ๆ ซึ่งเป็นส่วนประกอบของตัวอาคาร เช่น เครื่องปรับอากาศ ลิฟท์ หรือเครื่องเรือน

อาคาร หมายความว่า สิ่งปลูกสร้างถาวรที่บุคคลอาจเข้าอยู่หรือใช้สอยได้

สาธารณูปโภค หมายความว่า งานอันเกี่ยวกับการประปา การไฟฟ้า การสื่อสาร การโทรคมนาคม การระบายน้ำ การขนส่งทางท่อ ทางน้ำ ทางบก ทางอากาศ หรือทางราง หรือการอื่นที่เกี่ยวข้องซึ่งดำเนินการในระดับพื้นดิน ใต้พื้นดิน หรือเหนือพื้นดิน

งานจ้างที่ปรึกษา หมายความว่า งานจ้างบริการจากบุคคลธรรมดาหรือนิติบุคคลเพื่อเป็นผู้ให้คำปรึกษาหรือแนะนำแก่หน่วยงานของรัฐในด้านวิศวกรรม สถาปัตยกรรม ผังเมือง กฎหมาย เศรษฐศาสตร์ การเงิน การคลัง สิ่งแวดล้อม วิทยาศาสตร์ เทคโนโลยี สาธารณสุข ศิลปวัฒนธรรม การศึกษาวิจัย หรือด้านอื่นที่อยู่ในภารกิจของรัฐหรือของหน่วยงานของรัฐ

งานจ้างออกแบบหรือควบคุมงานก่อสร้าง หมายความว่า งานจ้างบริการจากบุคคลธรรมดาหรือนิติบุคคลเพื่อออกแบบหรือควบคุมการก่อสร้าง

๓. ราคากลาง หมายถึง ราคาเพื่อให้เป็นฐานสำหรับเปรียบเทียบราคาที่ผู้ยื่นข้อเสนอได้เสนอไว้ซึ่งสามารถจัดซื้อจัดจ้างได้จริงตามลำดับ ดังต่อไปนี้

- ๓.๑ ราคาที่มาจาก การคำนวณตามหลักเกณฑ์ที่คณะกรรมการราคากลางกำหนด
- ๓.๒ ราคาที่ได้มาจากฐานข้อมูลราคาอ้างอิงของพัสดุที่กรมบัญชีกลางจัดทำ
- ๓.๓ ราคามาตรฐานที่สำนักงบประมาณหรือหน่วยงานกลางอื่นกำหนด
- ๓.๔ ราคาที่ได้มาจากการสืบราคาจากท้องตลาด
- ๓.๕ ราคาที่เคยซื้อจ้างครั้งหลังสุดภายในระยะเวลาสองปีงบประมาณ
- ๓.๖ ราคาอื่นใดตามหลักเกณฑ์ วิธีการ หรือทางปฏิบัติของหน่วยงานของรัฐนั้น ๆ

๔. การกำหนดคุณลักษณะเฉพาะของพัสดุที่จะทำการจัดซื้อจัดจ้าง ให้หน่วยงานของรัฐคำนึงถึงคุณภาพ เทคนิค และวัตถุประสงค์ของการจัดซื้อจัดจ้างพัสดุนั้น และห้ามมิให้กำหนดคุณลักษณะเฉพาะของพัสดุให้ใกล้เคียงกับ ยี่ห้อใดยี่ห้อหนึ่ง หรือของผู้ขายรายใดรายหนึ่งโดยเฉพาะ เว้นแต่พัสดุที่จะทำการจัดซื้อจัดจ้างตามวัตถุประสงค์นั้นมียี่ห้อเดียวหรือจะใช้ของอะไรของยี่ห้อใด ก็ให้ระบุยี่ห้อนั้นได้

๕. การมีส่วนร่วมของภาคประชาชนและผู้ประกอบการในการป้องกันการทุจริต ให้หน่วยงานรัฐจัดให้ภาคประชาชนมีส่วนร่วมในการสังเกตการณ์ขั้นตอนหนึ่งขั้นตอนใดของการจัดซื้อจัดจ้างของหน่วยงานของรัฐ

๖. การจัดซื้อจัดจ้าง พัสดุอาจกระทำได้โดยวิธี ดังต่อไปนี้

๖.๑ วิธีประกาศเชิญชวนทั่วไป ได้แก่ การที่หน่วยงานของรัฐเชิญชวนผู้ประกอบการทั่วไปที่มีคุณสมบัติตรงตามเงื่อนไขที่หน่วยงานของรัฐกำหนดให้เข้ายื่นเสนอ

๖.๒ วิธีคัดเลือก ได้แก่ การที่หน่วยงานของรัฐเชิญชวนเฉพาะผู้ประกอบการที่มีคุณสมบัติตรงตามเงื่อนไขที่หน่วยงานของรัฐกำหนดซึ่งไม่น้อยกว่าสามรายให้ยื่นข้อเสนอ เว้นแต่ในงานนั้นมีผู้ประกอบการที่มีคุณสมบัติตรงที่กำหนดน้อยกว่าสามราย

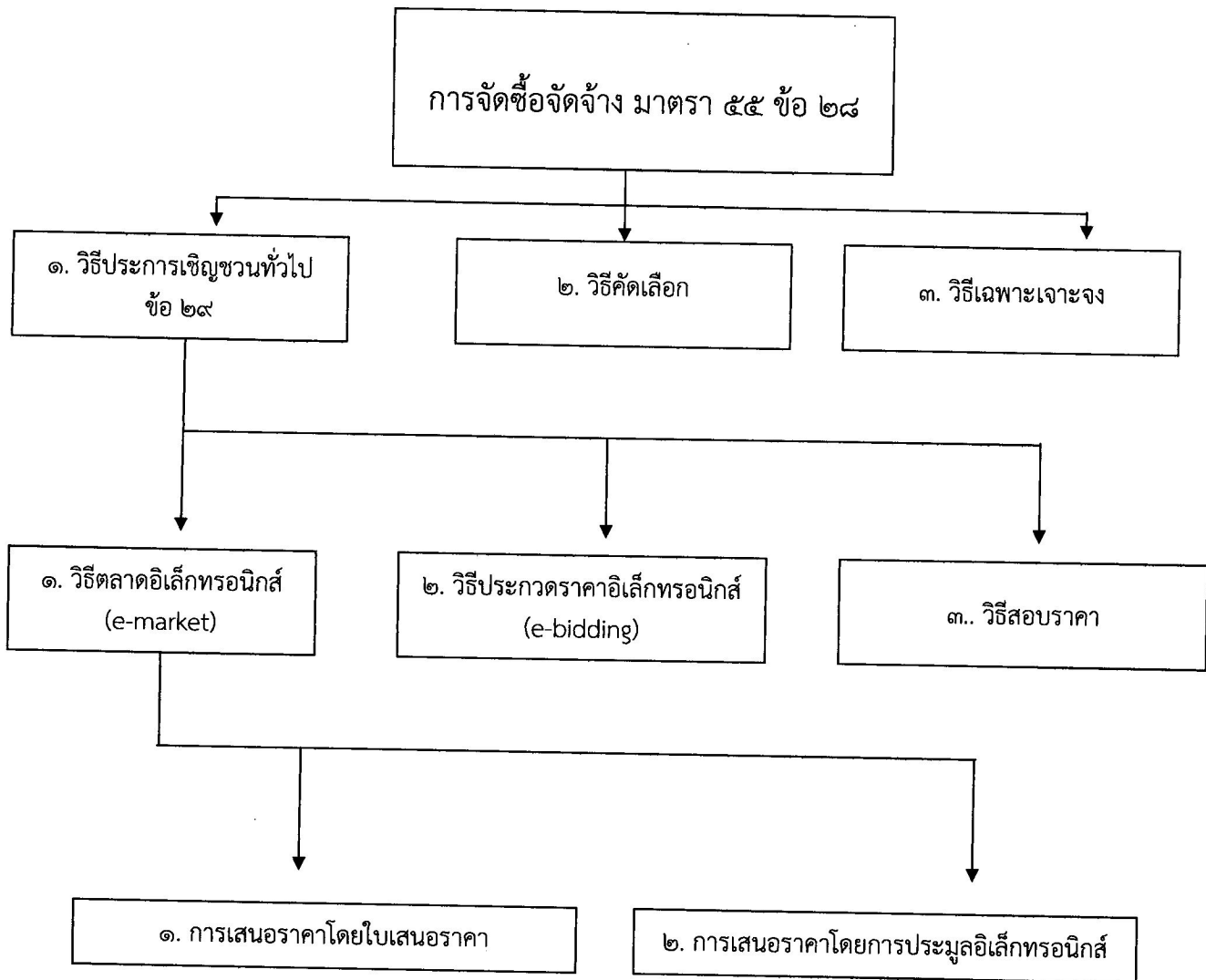
๖.๓ วิธีเฉพาะเจาะจง ได้แก่ การที่หน่วยงานของรัฐเชิญชวนผู้ประกอบการที่มีคุณสมบัติตรงตามเงื่อนไขที่หน่วยงานของรัฐกำหนดรายใดรายหนึ่งให้เข้ายื่นข้อเสนอ หรือให้เข้ามาเจรจาต่อรองราคารวมทั้งการจัดซื้อจัดจ้างพัสดุกับผู้ประกอบการโดยตรงในวงเงินเล็กน้อยตามที่กำหนดในกฎกระทรวงที่ออกตามความในมาตรา ๙๖ วรรคสอง

๗. “หัวหน้าเจ้าหน้าที่” หมายความว่า หัวหน้าหน่วยงานระดับกองหรือที่มีฐานะเทียบกอง ซึ่งปฏิบัติงานในสายงานที่เกี่ยวกับการพัสดุตามที่องค์กรกลางบริหารงานบุคคลกำหนด หรือข้าราชการอื่นซึ่งได้รับแต่งตั้งจากหัวหน้าส่วนราชการให้มีหน้าที่เกี่ยวกับการจัดซื้อจัดจ้างหรือการบริหารพัสดุ

๘. “เจ้าหน้าที่” หมายความว่า ผู้มีหน้าที่เกี่ยวกับการจัดซื้อจัดจ้างหรือการบริหารพัสดุ หรือผู้ที่ได้รับมอบหมายจากผู้มีอำนาจให้ปฏิบัติหน้าที่เกี่ยวกับการจัดซื้อจัดจ้างหรือการบริหารพัสดุของหน่วยงานของรัฐ

๙. “หัวหน้าหน่วยพัสดุ” หมายความว่า ผู้ที่ได้รับมอบหมายจากหัวหน้าหน่วยงานของรัฐให้มีหน้าที่เกี่ยวกับการควบคุมพัสดุ เป็นผู้สั่งจ่ายพัสดุ

### Flowchart ด้านการจัดซื้อจัดจ้างและบริหารพัสดุภาครัฐ



การเลือกใช้วิธีการจัดซื้อจัดจ้าง  
มาตรา 56

